

# MONDIAL



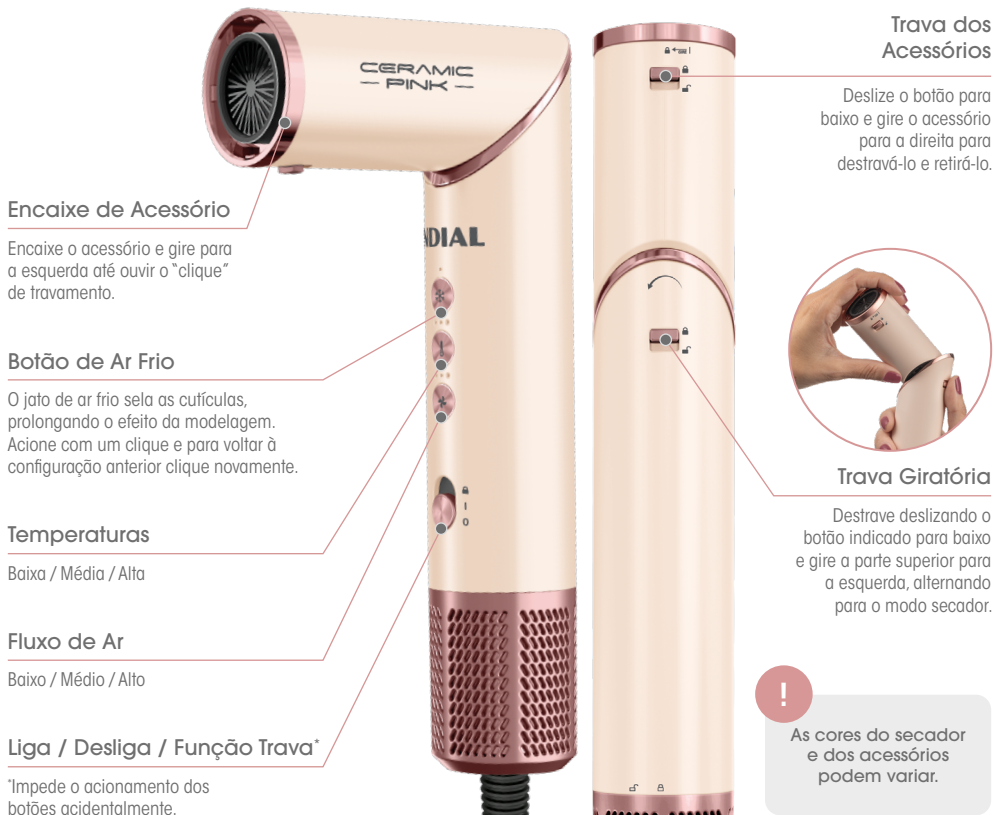
## GUIA DE MODELAGEM

SECADOR MULTIFUNCIONAL 5 EM 1



# Guia Rápido

SECADOR MULTIFUNCIONAL



# Conhecendo seus Acessórios

SECADOR MULTIFUNCCIONAL



## Modeladores Coanda (28 mm)

Com a tecnologia Coanda, você seca e modela simultaneamente. O tubo de 28 mm define ondas naturais com movimento e brilho. Cada tubo modelador cria cachos em um sentido diferente. Verifique as setas para selecionar a direção desejada.



## Difusor de Cachos

Perfeito para secar cabelos cacheados promovendo mais definição e redução de frizz.



## Bocal Direcionador

Perfeito para secagens rápidas e modelagens precisas.



## Escova Raquete

Escova com cerdas firmes, ideal para quem deseja praticidade para alinhar os fios enquanto seca, obtendo cabelos mais lisos e disciplinados.



## Nécessaire

Acompanha bolsa prática e funcional para guardar e transportar o secador e os acessórios.



## Escova Secadora Oval (60 mm)

Seca, alisa e modela ao mesmo tempo, proporcionando volume e movimento. Conta com revestimento cerâmico que distribui o calor e cerdas duplas resistentes que auxiliam na modelagem.



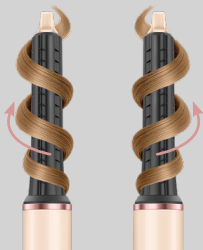
## Luva de Proteção

Use a luva sempre que for trocar ou manusear os acessórios do secador ainda quentes. Ela protege seus dedos e mãos do calor, garantindo segurança e conforto enquanto você finaliza o penteado.

# Como usar: Modeladores Coanda

SECADOR MULTIFUNCIONAL

1



Escolha o tubo que corresponde à direção desejada de modelagem e coloque-o no aparelho.

2



Com o cabelo úmido ou seco, separe mechas finas. Segure a mecha pelo meio e deixe o comprimento solto.

3



Com o aparelho ligado, na temperatura selecionada, posicione o tubo atrás das pontas soltas. O cabelo será enrolado automaticamente em volta do tubo, sem necessidade de girar.

4



Quando as pontas estiverem enroladas, solte a mecha e aproxime o tubo suavemente em direção à raiz.

# Como usar: Modeladores Coanda

SECADOR MULTIFUNCIONAL

5



Mantenha a mecha no tubo por 15 segundos\*. Depois acione o ar frio por mais 15 segundos\*. Desligue o aparelho e deslize-o para baixo para soltar a mecha.

6



Repita mecha a mecha até secar e modelar o cabelo completamente.

!

**Dica 1:** Aplique um protetor térmico para proteger os fios do calor antes de iniciar a modelagem.

**Dica 2:** Finalize com um spray fixador para prolongar o efeito da modelagem.

**Dica 3:** Recomendamos não passar a mão no cabelo para garantir maior durabilidade da modelagem.

\*O tempo para modelagem pode variar de acordo com o tipo de cabelo e a temperatura selecionada.

# Como usar: Escova Raquete

SECADOR MULTIFUNCCIONAL

1



Inicie com o cabelo seco ou levemente úmido. Divida o cabelo conforme preferir.

2



Posicione a escova próximo à raiz e deslize até as pontas com movimentos suaves e contínuos.

3



Escove o cabelo delicadamente, garantindo que as cerdas permaneçam em contato com os fios.

4



Continue nas outras mechas até que o cabelo fique completamente seco e obtenha um resultado liso e natural.

!

**Dica 1:** Aplique um protetor térmico para proteger os fios do calor antes de iniciar a escovação.

**Dica 2:** Finalize com o jato de ar frio para selar as cutículas e reduzir o frizz.

# Como usar: Escova Secadora

SECADOR MULTIFUNCIONAL

1



Inicie com o cabelo seco ou levemente úmido. Divida o cabelo conforme preferir.

2



Posicione a escova próxima à raiz e deslize lentamente até as pontas, girando para dentro ou para fora, conforme o estilo desejado.

3



Repita o movimento até que os fios estejam secos e modelados.

4



Para mais volume, levante as mechas e escove-as para cima. Finalize com o ar frio para fixar o penteado e reduzir o frizz.

!

**Dica 1:** Aplique um protetor térmico para proteger os fios do calor antes de iniciar a secagem.

**Dica 2:** Para obter mais volume, posicione a escova embaixo da mecha. Para reduzir o volume, posicione a escova por cima da mecha.

**Dica 3:** Use movimentos lentos e contínuos para um resultado com mais brilho e acabamento de salão.

# Como usar: Difusor de Cachos

SECADOR MULTIFUNCCIONAL

1



Com os cabelos levemente úmidos, aplique um protetor térmico e/ou ativador de cachos.

2



Encaixe o difusor de cachos no secador. Ajuste a temperatura e a velocidade para média ou baixa, para evitar o frizz.

3



Coloque as mechas dentro do difusor, aproximando-o do couro cabeludo. Segure por alguns segundos e depois solte suavemente.

4



Repita em todo o cabelo até obter o volume e definição desejados. Para finalizar use o ar frio.

!

**Dica 1:** Para cachos mais soltos, use o difusor inclinado; para mais definição, mantenha-o próximo à raiz.

# Como usar: Bocal Direcionador

SECADOR MULTIFUNCCIONAL

1



Aplique um protetor térmico e tire o excesso de umidade dos fios.

2



Divida o cabelo conforme preferir. Utilize em temperatura e velocidade médias para secagem precisa e acabamento polido.

3



Direcione o jato de ar da raiz às pontas, acompanhando o movimento de uma escova.

4



Repita em todo o cabelo até que fique completamente seco e modelado. Para finalizar, use o ar frio para selar as cutículas e aumentar o brilho.

!

**Dica 1:** O bocal direcionador ajuda a concentrar o ar e a reduzir o frizz, garantindo fios mais lisos.

**Dica 2:** Com o auxílio de uma escova redonda modele como desejar.

# Limpeza e Manutenção

SECADOR MULTIFUNCIONAL



- Limpe o corpo do aparelho com um pano seco e os acessórios com um pano úmido. Antes de usar ou guardar, confirme que os acessórios estejam limpos e secos.



- A Grade de Entrada de Ar possui um filtro interno que protege a parte interna do aparelho. A grade é removível, facilitando a limpeza. Remova-a para retirar poeira e fios de cabelo que possam obstruir o fluxo de ar e comprometer o desempenho. Para a limpeza, utilize um pincel macio ou pano seco para eliminar as impurezas acumuladas.



- Após o uso da Escova Raquete e/ou Escova Secadora Oval retire com cuidado todos os fios de cabelo que ficaram enroscados na escova.



**FUNÇÃO AUTOLIMPEZA:** A Função Autolimpeza reverte o fluxo de ar para remover poeira e resíduos do filtro, preservando o desempenho e a vida útil do aparelho.

Para ativar a função siga os passos abaixo:

- 1- Aguarde o aparelho esfriar completamente.
- 2- Ajuste a chave Liga/Desliga para a posição "1".
- 3- Pressione o Botão de Ar Frio por 3 segundos para iniciar o ciclo.

\*O processo dura aproximadamente 15 segundos.

\*A luz indicadora piscará durante a execução.

- 4- Ao finalizar, o secador reinicia automaticamente e retorna ao modo normal de operação.



# MONDIAL

## GUIA DE MODELAGEM

### SECADOR MULTIFUNCIONAL 5 EM 1

